

# CATÁLOGO PLATAFORMAS DE ELEVACIÓN



# SEMI



5547882110 5548061552



[www.gruposemi.mx](http://www.gruposemi.mx)



[ventas@gruposemi.mx](mailto:ventas@gruposemi.mx)



The image features two yellow articulated boom lifts against a clear blue sky. The lift on the left is a Haulotte model, with its boom extended and platform at a medium height. The lift on the right is taller, with its boom extended higher into the sky. Both lifts have large, treaded tires and are parked on a dirt surface. In the background, there is a green safety fence, some trees, and distant hills. The text 'PLATAFORMAS ARTICULADAS' is overlaid in the center in a white serif font.

# PLATAFORMAS ARTICULADAS

# PLATAFORMAS

## ARTICULADAS ELÉCTRICAS

### HA12 IP

- Excelente manejabilidad en zonas de obstáculos.
- Compacta 1.35 m de ancho.
- Pendular con movimiento vertical positivo y negativo.
- Óptima productividad y confort.
- Alcance hasta 6.5 m.
- Gran autonomía de trabajo.
- Mandos totalmente proporcionales.
- Robusta, fiable y fácil de mantener.

### EQUIPAMIENTO ESTANDAR

- 2 ruedas motrices delanteras y 2 ruedas directrices traseras.
- Posición de rueda libre.
- Neumáticos no marcantes.
- Control de mandos táctiles.
- Perno de bloqueo de giro de transportación del equipo.
- Claxon.
- Horómetro.
- Sistema manual de bajada de emergencia.
- Baterías de semitracción.
- Cargador de batería 48 V - 50 A.
- Indicador de carga de baterías.
- Anillas de elevación y remolque.



# PLATAFORMAS

## ARTICULADAS ELÉCTRICAS

### DATOS TÉCNICOS

Altura de trabajo	12 m
Altura plataforma	10 m
Alcance máximo	6.5 m
Punto de articulación	5.3 m
Capacidad máxima	230 kg (2 pers.)
Ángulo de abatimiento vertical del pendular	136° (+64/-72)
Largo replegada	5.4 m
Ancho	1.35 m
Altura replegada	2.06 m
Altura de transporte	2.6 m
Distancia entre ejes	1.8 m
Altura al suelo	16 cm
Dimensiones cesta	1.2 x 0.8
Alcance trasero	0 cm
Velocidad de traslación	0.7 - 4.5 km/h
Radio de giro exterior	2.4 m
Ángulo de rotación de la torreta	355 °
Ángulo de rotación de la cesta	170° (+80/-90)
Energía	48 V - 345 Ah (C5)
Pendiente máxima	25%
Neumáticos no marcantes	6x12"
Depósito hidráulico	30 l
Peso total	5 945 kg



# PLATAFORMAS

## ARTICULADAS ELÉCTRICAS

### HA15 IP

- Compacta 1.52 m de ancho.
- Pendular con movimiento vertical positivo y negativo.
- Óptima productividad y confort.
- Alcance hasta 8.45 m.
- Gran autonomía de trabajo.
- Mandos totalmente proporcionales.
- Robusta, fiable y fácil de mantener.

### EQUIPAMIENTO ESTANDAR

- 2 ruedas motrices delanteras.
- 2 ruedas directrices traseras.
- Posición de rueda libre.
- Neumáticos no marcantes.
- Control de mandos táctiles.
- Claxon.
- Horómetro.
- Sistema manual de bajada de emergencia.
- Baterías de semitracción.
- Cargador de batería 48 V - 50 A.
- Indicador de carga de baterías.
- Anillas de elevación y remolque.
- Perno de bloqueo de giro de transportación del equipo.



# PLATAFORMAS

## ARTICULADAS ELÉCTRICAS

### DATOS TÉCNICOS

Altura de trabajo	14.87 m
Altura plataforma	12.87 m
Alcance máximo	8.45 m
Punto de articulación	6.25 m
Capacidad máxima	230 kg (2 pers.)
Ángulo de abatimiento vertical del pendular	130° (+65 / -65)
Largo replegada	6.65 m
Ancho	1.52 m
Altura replegada	2.1 m
Altura de transporte	3.02 m
Distancia entre ejes	2 m
Altura al suelo	14 cm
Dimensiones cesta	1.15 m / 0.8 m
Velocidad de traslación	0.7 - 4.5 Km/h
Radio de giro exterior	3.95 m
Ángulo de rotación de la torreta	350°
Ángulo de rotación de la cesta	180° (+90 / -90)
Energía	48 V - 345 Ah (C5)
Pendiente máxima	25%
Neumáticos no marcantes	23x10-12
Depósito hidráulico	30 l
Peso total	7,230 Kg



# PLATAFORMAS ARTICULADAS DIESEL

## HA16 PX

- Fácil funcionamiento y manejo.
- Excelente área de trabajo con un alcance de 9.10 m.
- Tiempo incomparable de subida, 40 segundos.
- Excelente simultaneidad y proporcionalidad de los movimientos.
- Mayor confort y seguridad.

### DATOS TÉCNICOS



Altura de trabajo	16 m
Altura plataforma	14 m
Alcance máximo	9,10 m
Punto de articulación	6,60 m
Capacidad máxima	230 kg (2 pers.)
Ángulo de abatimiento vertical del pendular	140° (+70° / -70°)
Largo replegada	6,95 m
Ancho	2,30 m
Altura replegada	2,20 m
Altura de transporte	2,20 m
Distancia entre ejes	2 m
Distancia al suelo	40 cm
Dimensiones plataforma	1,8 m x 0,8 m
Largo transporte	5,25 m
Alcance trasero	0
Velocidad de traslación	0,79/5,50km/h
Radio de giro exterior	4 m
Radio de giro interior	1,9 m
Rotación torreta (continua)	360° continue
Rotación cesta hidráulica	180°
Motor	Deutz Diesel 38 CV - 28 KW
Pendiente máxima	50%
Neumáticos macizos	385 x 65 x 22,5
Depósito hidráulico	100 l
Depósito gasoil	72 l
Peso	7240 kg

# PLATAFORMAS ARTICULADAS DIESEL

## HA20 PX

- Fácil funcionamiento y manejo.
- Excelente área de trabajo con un alcance de 13.5 m.
- Tiempo incomparable de subida, 40 segundos.
- Excelente simultaneidad y proporcionalidad de los movimientos.
- Mayor confort y seguridad.

### DATOS TÉCNICOS



Altura de trabajo	20.65 m
Altura plataforma	18.65 m
Alcance máximo	13.5 m
Punto de articulación	6.8 m
Capacidad máxima	250 Kg
Abatimiento pendular	140° (+70° / -70°)
Largo replegada	9.0 m
Ancho	2.35 m
Altura replegada	2.67 m
Altura de transporte	3.1 m
Distancia entre ejes	2.6 m
Altura sobre el suelo	42 cm
Dimensiones plataforma	1,8 m x 0,8 m
Largo transporte	6.8 m
Velocidad de traslación	1.2 - 4.5 km/h
Radio de giro exterior	3.9 m
Rotación hidráulica torreta	360° continuo
Rotación hidráulica cesta	180°
Motor	Diesel Deutz 52 CV - 38 kw
Mandos	Proporcionales
Pendiente máxima	40%
Neumáticos inyectados	15 R 22
Depósito hidráulico	150 l
Depósito gasoil	150 l
Peso	12.260 Kg





# PLATAFORMAS DE TIJERA ELÉCTRICA

# PLATAFORMAS DE TIJERA ELÉCTRICA

## COMPACT 8

- Compacidad optimizada.
- Productividad excepcional.
- Capacidad de carga hasta 350 kg (C 8).
- Maniobrable en su altura máxima.
- Plataforma extensible.
- Alta autonomía de trabajo.
- Robusta, fiable y de fácil mantenimiento.
- Ancho de 81 cm permitiendo el acceso a las zonas más complicadas.

## DATOS TÉCNICOS



Altura de trabajo	8.2 m
Altura plataforma	6.2 m
Altura máxima de traslación	6.2 m
Capacidad máxima interior	350 kg
Capacidad máxima - exterior	120 kg
Largo plataforma	2.31 m
Largo plataforma extendida	3.23 m
Largo (extensión)	0.92 m
Ancho plataforma	0.81 m
Altura replegada - barandillas plegadas	1.13 m
Altura replegada - barandillas	2 m
Ancho de transporte	0.81 m
Longitud máxima	2.49 m
Distancia entre ejes	1.86 m
Altura al suelo	13 cm
Altura sobre el suelo - Potholes bajados	2.5 cm
Velocidad de traslación	1 - 3.3 km/h
Pendiente máxima	23%
Inclinación	2 °
Tiempo de subida/ bajada	26 s / 37 s
Radio de giro exterior	2.38 m
Neumáticos no marcantes	15x5
Energía	24 V - 225 Ah (C20)
Depósito hidráulico	27 l
Peso total	1 655 kg



# PLATAFORMAS DE TIJERA ELÉCTRICA

## COMPACT 10

- Productividad excepcional.
- Capacidad de carga hasta 450 kg (C 8 W y C 10).
- Traslación a altura máxima.
- Misma capacidad de carga tanto para uso en interior como en exterior.
- Plataforma extensible.
- Ancho de 1.20 m.
- Robusta, fiable y de fácil mantenimiento.
- Alta autonomía de trabajo.

## DATOS TÉCNICOS



Altura de trabajo	10.15 m
Altura plataforma	8.15 m
Altura máxima de traslación	8.15 m
Capacidad máxima- interior	450 kg (2 pers.)
Capacidad máxima - exterior	450 kg
Capacidad de elevación en la extensión	150 kg
Largo plataforma	2.31 m
Largo plataforma extendida	3.23 m
Largo (extensión)	0.92 m
Ancho plataforma	1.2 m
Altura replegada - barandillas plegadas	1.4 m
Altura replegada - barandillas	2.26 m
Ancho de transporte	1.2 m
Longitud máxima	2.49 m
Distancia entre ejes	1.86 m
Altura al suelo	13 cm
Altura sobre el suelo - potholes bajados	2.5 cm
Velocidad de traslación	0.8 - 2.9 km/h
Pendiente máxima	23%
Inclinación	2 °
Radio de giro exterior	2.5 m
Neumáticos no marcantes	15x5
Energía	24 V - 340 Ah
Depósito hidráulico	25 l
Peso total	2 330 kg

# PLATAFORMAS DE TIJERA ELÉCTRICA

## COMPACT 12

- Productividad excepcional.
- Capacidad de carga hasta 300 kg.
- Traslación a altura máxima.
- Misma capacidad de carga tanto para uso en interior como en exterior.
- Plataforma extensible.
- Ancho de 1.20 m.
- Robusta, fiable y de fácil mantenimiento.
- Alta autonomía de trabajo.

## DATOS TÉCNICOS



Altura de trabajo	11.98 m
Altura plataforma	9.98 m
Altura máxima de traslación	9.98 m
Capacidad máxima- interior	300 kg (2 pers.)
Capacidad máxima - exterior	300 kg (1 pers.)
Capacidad de elevación en la extensión	150 kg
Largo plataforma	2.31 m
Largo plataforma extendida	3.23 m
Largo (extensión)	0.92 m
Ancho plataforma	1.2 m
Altura replegada - barandillas plegadas	1.53 m
Altura replegada - barandillas	2.39 m
Ancho de transporte	1.2 m
Longitud máxima	2.49 m
Distancia entre ejes	1.86 m
Altura al suelo	13 cm
Altura sobre el suelo - potholes bajados	2.5 cm
Velocidad de traslación	0.8 - 2.9 km/h
Pendiente máxima	23%
Inclinación	2 °
Radio de giro exterior	2.5 m
Neumáticos no marcantes	15x5
Energía	24 V - 340 Ah (C 20)
Depósito hidráulico	27 l
Peso total	2 470 kg

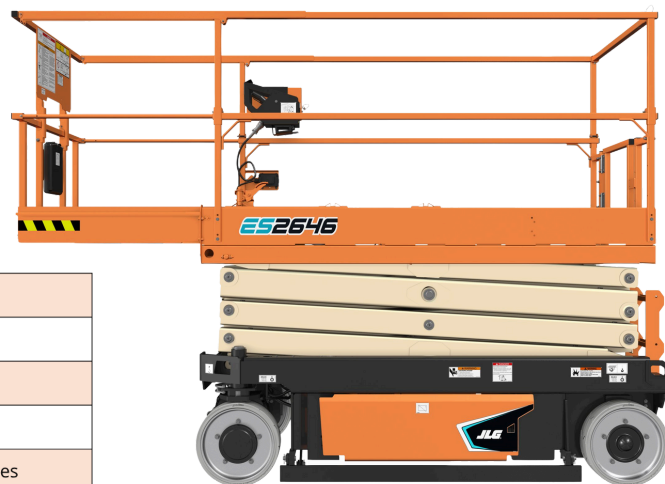


# PLATAFORMAS DE TIJERA ELÉCTRICA

## JLG 2646 ES

- Controles proporcionales.
- Indicador estado de la batería.
- Alarma de movimiento.
- Puntos de anclaje de seguridad.
- Control de la plataforma movable y extraible.

### DATOS TÉCNICOS



Altura de trabajo	9,92 m
Altura plataforma - Elevada	7,92 m
Capacidad plataforma - En interiores	545 kg
Capacidad plataforma - En exteriores	545 kg
Personas transportadas	2 en interiores / 1 en exteriores
Capacidad sobre la extensión opcional	120 kg
Tiempo de elevación/descenso (sin carga)	49/44 segundos
Tiempo de elevación/descenso (carga nominal)	62/37 segundos
Altura máxima de traslación	Completamente elevada
Completamente elevada	2.401 kg
Presión máxima sobre el suelo	9,63 kg/cm <sup>2</sup>
Velocidad - Plataforma recogida	4,8 km/h
Velocidad - Plataforma elevada	0,8 km/h
Pendiente superable	25% (14°)
Radio de giro - Interno	0
Radio de giro - Externo	2,25 m
Inclinación máxima entre lado y lado	2,5°
Inclinación máxima entre la parte anterior y la posterior	3,5°

# PLATAFORMAS DE TIJERA ELÉCTRICA

## JLG 1932 I

- Controles proporcionales.
- Indicador estado de la batería.
- Alarma de movimiento.
- Puntos de anclaje de seguridad.
- Control de la plataforma movable y extraíble.

## DATOS TÉCNICOS



Altura de trabajo	7.80 m
Altura en reposo	2.10 m
Altura de la plataforma - Bajada	0.98 m
Altura de la barandilla de la plataforma	1.11 m
Altura recogida (Barandilla recogida)	1.64 m
Tamaño interno de la plataforma (A x L)	0.65 m x 1.57 m
0.65 m x 1.57 m	0.86 m
Anchura total	0.81 m
Longitud total	1.74 m
Distancia entre ejes	1.35 m
Distancia al suelo (centro de la máquina)	7 cm
Capacidad de la plataforma - Interior	230 kg
Capacidad de la plataforma - Exterior	120 kg
Tiempo de elevación/bajada	24 / 29 sec.
Máxima altura de traslación	5.80 m
Peso total de la máquina	1,565 kg
Máxima presión sobre el suelo	8.40 kg/cm2
Velocidad de traslación - bajada	3.22 km/h
Velocidad de traslación - elevada	0.80 km/h
Pendiente superable	25%
Radio de giro - Interno	0.0m
Radio de giro - Externo	1.69 m
Ruedas (macizas, no dejan huella)	323 x 100
Frenos	Hidráulicos
Tracción (Nominal)	Hidráulica
Baterías	4x 6V 220 A/hr
Cargador (120/240V -50/60Hz)	Automático 24 v 27 Amp
Motor bomba	4,5 kW
Sistema hidráulico	18 L